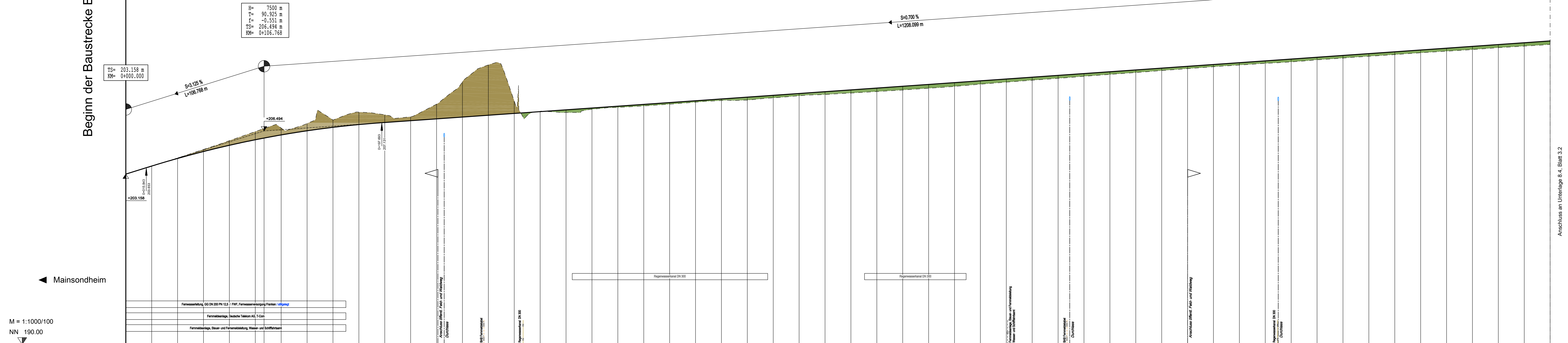


Beginn der Baustrecke Bau-km 0+000.000

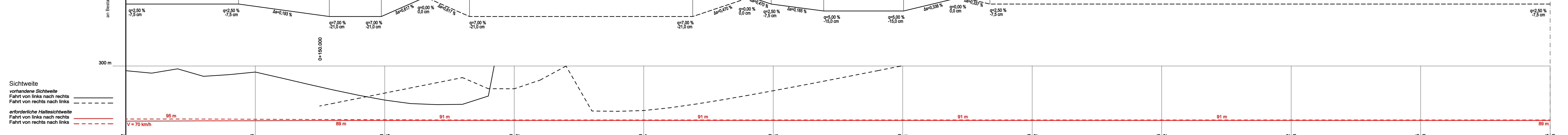
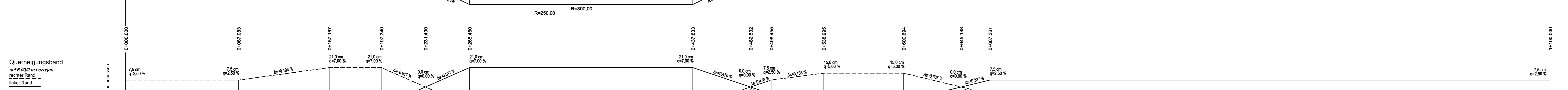
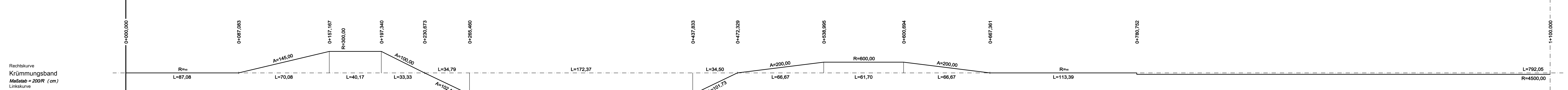
Mainsondheim

St 2271

Anschluss an Unterlage 8.4, Blatt 3.2



Bau-km	0+000	0+100	0+200	0+300	0+400	0+500	0+600	0+700	0+800	0+900	1+000	1+100.000
Gradiente ①	203.158	203.158	203.158	203.158	203.158	203.158	203.158	203.158	203.158	203.158	203.158	203.158
Gelände ②	203.158	203.158	203.158	203.158	203.158	203.158	203.158	203.158	203.158	203.158	203.158	203.158



### Zeichenerklärung

- 1 Gradiente geplant
- 2 Gelände in Achse
- 3 Gelände links (gepl. Böschung-UK bzw. OK)
- 4 Gelände rechts (gepl. Böschung-UK bzw. OK)
- Tangentenbeschriftung
- Tiefpunkt
- Hochpunkt
- Einmündung
- Dämm

Planänderung vom 07.11.2014 ersetzt Unterlage 8.4 Blatt 3.1E

Nr.	Art der Änderung	Datum	Name
1	Neuausweisung der GVS Mainsondheim - St 2271	21.03.14	Köder
2	Entfall BW 308a	21.03.14	Köder
2	Ferwasserleitung Zusatz "stillegelegt"	30.09.15	Starke

Hyder Consulting GmbH  
Deutschland  
Weite Straße 10  
73817 Aalen  
Tel.: (07361) 52 498-0  
Fax: (07361) 52 498-77  
www.hyderconsulting.de

Datum	Zustimmung	Zeichen
30.09.2015	Sts	
30.09.2015	Sts	
30.09.2015	HI	

Freistaat Bayern  
Autobahndirektion Nordbayern

Planfeststellung

BAB A3 Frankfurt - Nürnberg  
östlich Mainbrücke Dettelbach - westlich AS Wiesentheid

Höheplan  
6227 652 / W03, E308 950 (- BW 308a)  
GVS Mainsondheim-St 2271  
Bau-km 0+000.000 - Bau-km 1+100.000  
Maßstab 1 : 1 000 / 100

Aufgestellt: Nürnberg, den 28.07.2011 / 07.11.2014 / 30.09.2015  
Autobahndirektion Nordbayern

Projekt: 0000001

Blatt: 84\_4 Höhenplan 84/308a-Blatt 01 pt